

### Statuts de protection



Listes  
rouges

Isère : NT (Quasi menacée)

R-A : NT (Quasi menacée)

France : NT (Quasi menacée)

Directives  
européennes

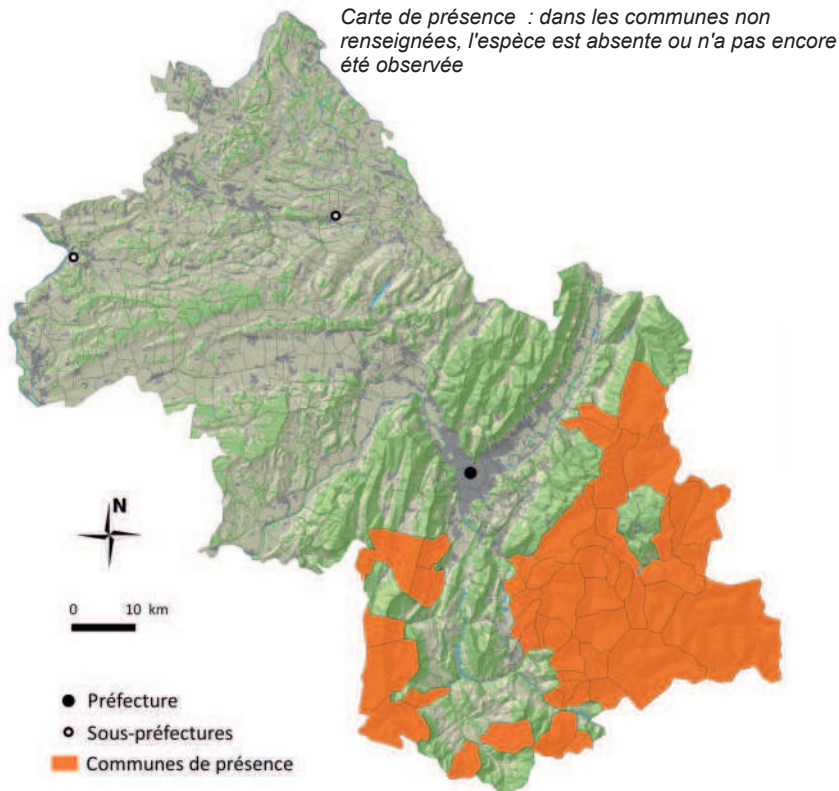
Inscrite à la directive "oiseaux"

Non concernée par la directive "habitats"



©FokusNatur.eu

Coordination départementale spécifique



Sources : UE-SOeS, CORINE Land Cover, 2006. - ©IGN/GeoFla - LPO Isère, in <http://www.faune-isere.org/> Novembre 2014

### Distribution en Isère

La perdrix bartavelle est présente dans les massifs montagneux de l'Isère, à l'exception de la Chartreuse et n'est jamais en grand nombre. On la trouve de la limite des arbres aux crêtes en été, parfois nettement en dessous en hiver.

### Écologie locale

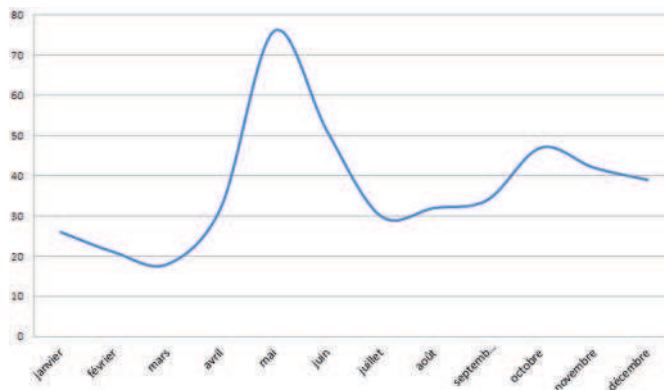
L'espèce préfère les versants secs et chauds sans arbres. Elle apprécie les pierriers et les pentes raides avec des graminées ainsi que les arrêtes. Son régime alimentaire est essentiellement végétarien à l'exception de la période d'élevage des jeunes où elle chasse des invertébrés

### Tendance évolutive

Les populations de bartavelle peuvent présenter de grandes fluctuations d'une année à l'autre. De plus les comptages sont peu fiables car peu d'oiseaux sont repérés. Son habitat de prédilection est menacé. Un déclin est observé dans le département, cette tendance est similaire dans les alpes du nord (en Suisse notamment) où l'espèce est en limite d'aire de répartition. La chasse a des effets néfastes sur les populations.

## Phénologie saisonnière

L'espèce ne présente pas les mêmes adaptations au froid que les autres galliformes de montagne et en hiver descend parfois jusqu'en dessous de 1000m et peut s'approcher des zones cultivées pour trouver de la nourriture. La période de reproduction commence en avril -mai. Les premières éclosions ont lieu fin juin.



Nombre cumulé de données mensuelles récoltées (2000-2014)

## Gestion favorable pour cette espèce

### Milieus agricoles

Maintien des linéaires végétalisés (haies, ripisylves...)

✓ Réduction des intrants

Maintien d'une couverture herbacée sous une culture ligneeuse (vigne, arboriculture...)

Création de bandes enherbées

Maintien des milieux ouverts (prairies, marais, coteaux...)

✓ Gestion raisonnée du pâturage

✓ Gestion raisonnée des fauches

### Forêts

Maintien d'arbres à cavité, d'arbres morts au sol ou sur pied

Gestion forestière en mosaïque

Favoriser le vieillissement

Diversification des strates

Diversification des pratiques

✓ Pas de lâcher cynégétique d'espèces de perdrix exogènes (risque d'hybridation et de maladies)

### Zones humides

Maintien d'un réseau de zones humides

Diversification des berges (roselières...)

Réduction des obstacles de franchissement (seuils, endiguements, ponts...) sur les cours d'eau

Lutte contre les espèces envahissantes le long des cours d'eau

### Milieus rupestres et souterrains

Contrôle de la fréquentation des falaises et/ou des sites souterrains

Éviter l'engrillagement

Maintien, création de murets et/ou pierriers

### Activités humaines, bâti

Absence de perturbation à moins de 300m du nid ou du gîte

Réduction du dérangement à proximité directe du gîte ou du nid

Conservation de gîtes favorables dans le bâti

Résorption des points d'écrasements routiers (passage à faune aérien, souterrain...)

Gestion adaptée de la végétation des bords de route

Pour aider la LPO à protéger cette espèce, vous pouvez :

> Signaler la présence de l'espèce à la LPO Isère ([www.faune-isere.org](http://www.faune-isere.org) ou application "Naturalist") afin de compléter les connaissances sur la répartition de l'espèce et contribuer ainsi à sa sauvegarde.

> Signaler les éventuels travaux constatés sur des sites accueillant l'espèce.

Rédacteur : L. Magaud

Version : Mar-16