

Statuts de protection



Listes rouges

Isère : NT (Quasi menacée)

R-A : NT (Quasi menacée)

France : NT (Quasi menacée)

Directives européennes

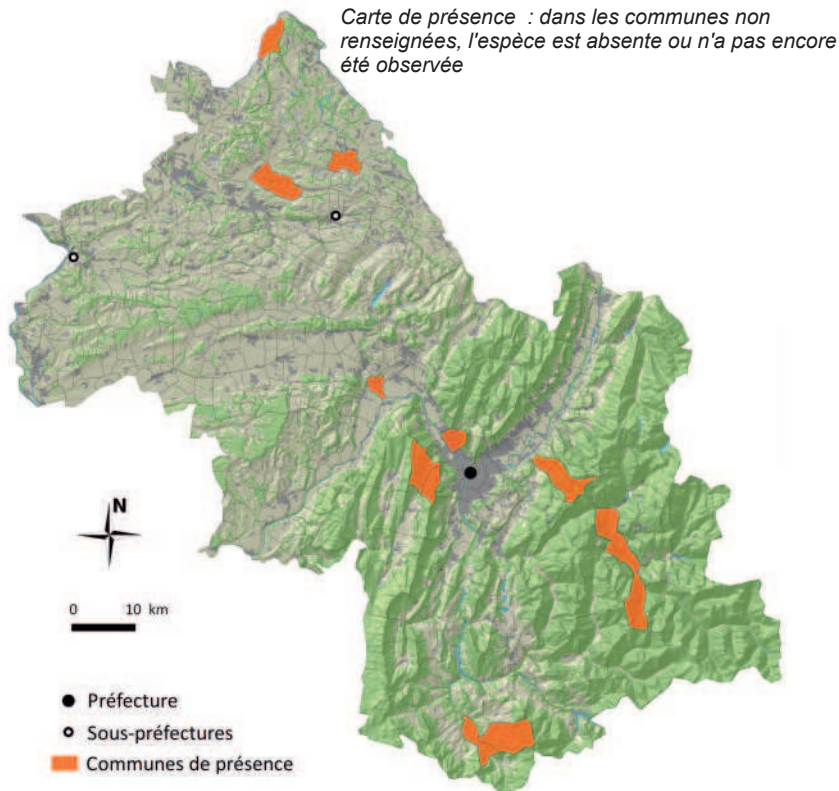
Non concernée par la directive "oiseaux"

Inscrite à la directive "habitats" : annexe 4



©Yoann Peyrard

Coordination départementale spécifique



Sources : UE-SOeS, CORINE Land Cover, 2006. - ©IGN*GeoFla - LPO Isère, in <http://www.faune-isere.org/> Novembre 2014

Distribution en Isère

Les connaissances sont très limitées sur cette espèce. Les prospections acoustiques ont permis d'obtenir de nouvelles données de répartition, notamment dans le Vercors, Trièves, Oisans et en plaine de Bièvre.

Écologie locale

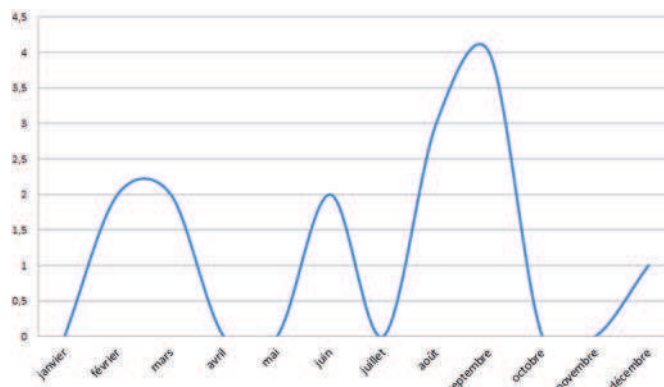
La pipistrelle de Nathusius est très ubiquiste dans le choix de ses gîtes (cavités d'arbres, grottes, bâti, nichoirs). Ses milieux de chasse sont mal connus, mais elle est régulièrement contactée en milieu bocager et le long des ripisylves.

Tendance évolutive

Le nombre de données est trop faible pour estimer une quelconque tendance d'évolution. Aucune colonie de reproduction n'est actuellement connue en Isère.

Phénologie saisonnière

Les observations se répartissent sur l'ensemble de l'année. Il est probable qu'en Isère, une sous-population migratrice, présente seulement en hiver, et une sédentaire et reproductrice se côtoient.



Nombre cumulé de données mensuelles récoltées (2000-2014)

Gestion favorable pour cette espèce

Milieus agricoles

- ✓ Maintien des linéaires végétalisés (haies, ripisylves...)
- ✓ Réduction des intrants
- Maintien d'une couverture herbacée sous une culture ligneeuse (vigne, arboriculture...)
- ✓ Création de bandes enherbées
- ✓ Maintien des milieux ouverts (prairies, marais, coteaux...)
- ✓ Gestion raisonnée du pâturage
- ✓ Gestion raisonnée des fauches

Forêts

- ✓ Maintien d'arbres à cavité, d'arbres morts au sol ou sur pied
- ✓ Gestion forestière en mosaïque
- ✓ Favoriser le vieillissement
- Diversification des strates
- ✓ Diversification des pratiques

Zones humides

- Maintien d'un réseau de zones humides
- ✓ Diversification des berges (roselières...)
- Réduction des obstacles de franchissement (seuils, endiguements, ponts...) sur les cours d'eau
- Lutte contre les espèces envahissantes le long des cours d'eau

Milieus rupestres et souterrains

- Contrôle de la fréquentation des falaises et/ou des sites souterrains
- Éviter l'engrillagement
- Maintien, création de murets et/ou pierriers

Activités humaines, bâti

- Absence de perturbation à moins de 300m du nid ou du gîte
- Réduction du dérangement à proximité directe du gîte ou du nid
- ✓ Conservation de gîtes favorables dans le bâti
- ✓ Résorption des points d'écrasements routiers (passage à faune aérien, souterrain...)
- Gestion adaptée de la végétation des bords de route

Pour aider la LPO à protéger cette espèce, vous pouvez :

- > Signaler la présence de l'espèce à la LPO Isère (www.faune-isere.org ou application "Naturalist") afin de compléter les connaissances sur la répartition de l'espèce et contribuer ainsi à sa sauvegarde.
- > Signaler les éventuels travaux constatés sur des sites accueillant l'espèce.

Rédacteur : R. Chardon, R. Fonters

Version : Mar-16