

Pouillot fitis

Phylloscopus trochilus

Statuts de protection

RE CR EN VU NT DD

Listes rouges
Isère : CR (En danger critique d'extinction)
R-A : NT (Quasi menacée)
France : NT (Quasi menacée)

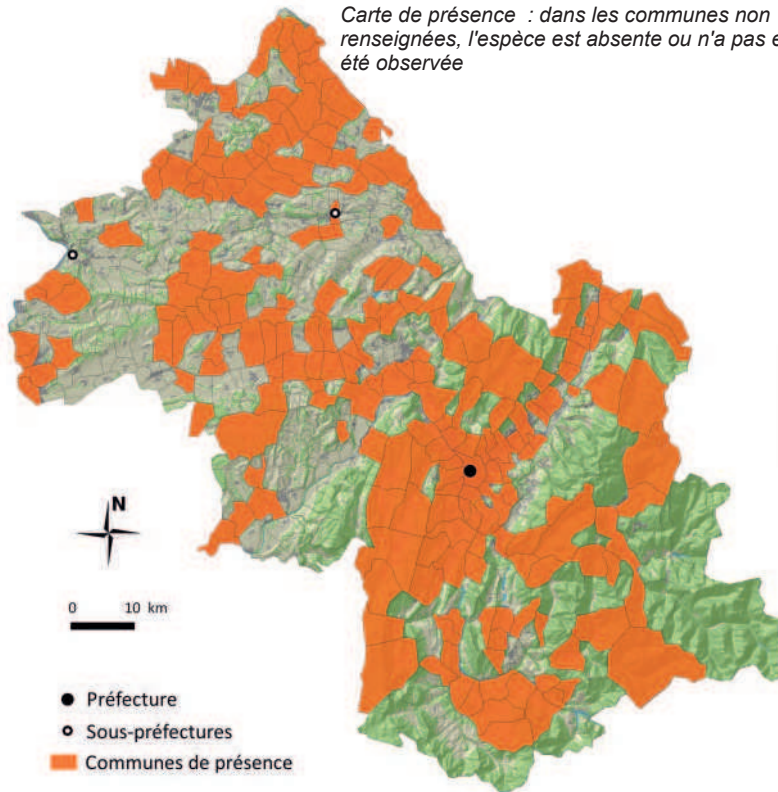
Directives européennes
Non concernée par la directive "oiseaux"
Non concernée par la directive "habitats"



© A. Trepte

Coordination départementale spécifique

Carte de présence : dans les communes non renseignées, l'espèce est absente ou n'a pas encore été observée



Sources : UE-SOeS, CORINE Land Cover, 2006. - ©IGN®GeoFla - LPO Isère, in <http://www.faune-isere.org/> Novembre 2014

Distribution en Isère

On l'observe un peu partout du fait de la flexibilité de son habitat mais là où il est le plus présent reste la Bièvre, la vallée du Grésivaudan et l'Isle Crémieu.

Écologie locale

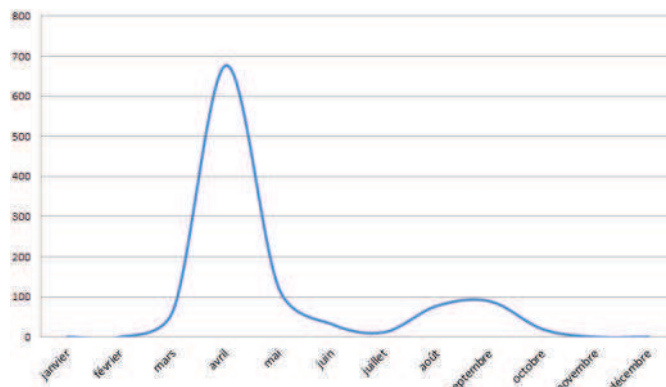
Le pouillot fitis occupe une grande variété d'habitats, pourvu que soit présente une strate buissonnante ni trop fournie ni trop dense. Il fréquente les haies et les paysages bocager. Il consomme des invertébrés. Il niche à même le sol. Aucune observation n'a été recensée à plus de 1 600 m pour l'Isère.

Tendance évolutive

Les tendances du STOC (Suivi temporel des oiseaux communs) fait état d'un très fort déclin significatif de la population d'après indice d'abondance. La zone d'occupation du pouillot fitis est restreinte. Ses effectifs diminuent certainement à cause dégradation de son habitat (suppression des haies, utilisation de pesticides) et du déclin des sous-populations

Phénologie saisonnière

Il est plus facile de l'observer pendant la période de nidification d'avril à juin principalement. C'est un oiseau discret en dehors de la période où il chante, ce qui explique le nombre important de données disponibles en avril. Il est possible de les apercevoir à la fin de l'été à la dispersion des jeunes.



Nombre cumulé de données mensuelles récoltées (2000-2014)

Gestion favorable pour cette espèce

Milieus agricoles

- ✓ Maintien des linéaires végétalisés (haies, ripisylves...)
- ✓ Réduction des intrants
- ✓ Maintien d'une couverture herbacée sous une culture ligneeuse (vigne, arboriculture...)
- Création de bandes enherbées
- Maintien des milieux ouverts (prairies, marais, coteaux...)
- Gestion raisonnée du pâturage
- ✓ Gestion raisonnée des fauches

Forêts

- Maintien d'arbres à cavité, d'arbres morts au sol ou sur pied
- Gestion forestière en mosaïque
- Favoriser le vieillissement
- ✓ Diversification des strates
- Diversification des pratiques

Zones humides

- ✓ Maintien d'un réseau de zones humides
- Diversification des berges (roselières...)
- Réduction des obstacles de franchissement (seuils, endiguements, ponts...) sur les cours d'eau
- Lutte contre les espèces envahissantes le long des cours d'eau

Milieus rupestres et souterrains

- Contrôle de la fréquentation des falaises et/ou des sites souterrains
- Éviter l'engrillagement
- Maintien, création de murets et/ou pierriers

Activités humaines, bâti

- Absence de perturbation à moins de 300m du nid ou du gîte
- Réduction du dérangement à proximité directe du gîte ou du nid
- Conservation de gîtes favorables dans le bâti
- Résorption des points d'écrasements routiers (passage à faune aérien, souterrain...)
- Gestion adaptée de la végétation des bords de route

Pour aider la LPO à protéger cette espèce, vous pouvez :

- > Signaler la présence de l'espèce à la LPO Isère (www.faune-isere.org ou application "Naturalist") afin de compléter les connaissances sur la répartition de l'espèce et contribuer ainsi à sa sauvegarde.
- > Signaler les éventuels travaux constatés sur des sites accueillant l'espèce.

Rédacteur : A. Lambert

Version : Mar-16