

### Statuts de protection

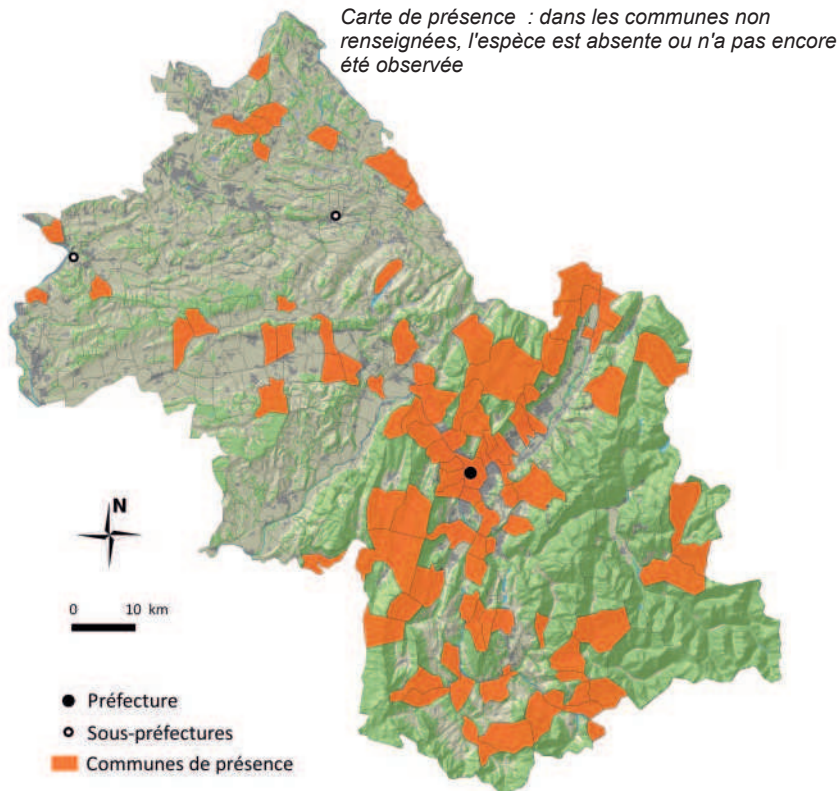


**Listes rouges**  
**Isère :** CR (En danger critique d'extinction)  
**R-A :** EN (En danger)  
**France :** VU (Vulnérable)

**Directives européennes**  
**Non concernée par la directive "oiseaux"**  
**Non concernée par la directive "habitats"**



Coordination départementale spécifique



Sources : UE-SOeS, CORINE Land Cover, 2006. - ©IGN/GeoFla - LPO Isère, in <http://www.faune-isere.org/> Novembre 2014

### Distribution en Isère

Les observations de pouillot siffleur ont essentiellement lieu dans le Vercors, la Chartreuse et le Sud-isère, généralement au dessous de 1000m. Sa présence est liée à celles des forêts de feuillus.

### Écologie locale

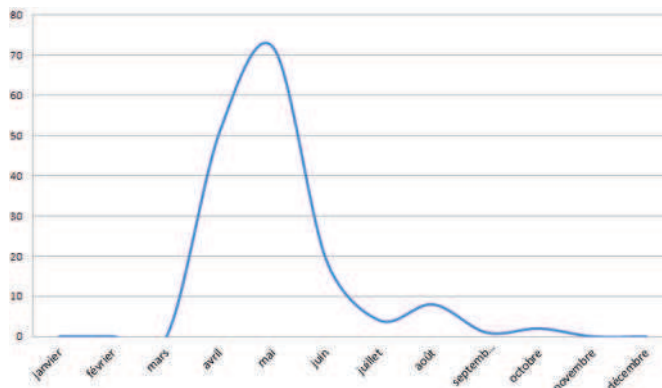
La distribution du pouillot siffleur est morcelée et suit approximativement celle des grands massifs forestiers. Il affectionne les futaies de feuillus sans sous bois : hêtraies, chênaies, châtaigneraies. Il peut être présent proche des villes dans forêt de frênes. Il se nourrit d'insectes dans la canopée.

### Tendance évolutive

Malgré la constatation d'une nette baisse des effectifs entre 1980 et 2000, les effectifs de pouillots siffleurs ne paraissent pas, depuis, avoir évolués de manière significative en Isère. La population de pouillot siffleur est dépendante de la qualité du milieu forestier mais aussi de la présence d'insectes. On constate beaucoup de variations inter-annuelles des effectifs.

## Phénologie saisonnière

C'est une espèce discrète qui n'est identifiée quasiment que par son chant. Il est observé en période de migration fin avril début mai. La période de reproduction est courte puisque l'espèce migre vers ses quartiers d'hiver dès la mi août.



Nombre cumulé de données mensuelles récoltées (2000-2014)

## Gestion favorable pour cette espèce

### Milieus agricoles

- ✓ Maintien des linéaires végétalisés (haies, ripisylves...)
- Réduction des intrants
- Maintien d'une couverture herbacée sous une culture ligneeuse (vigne, arboriculture...)
- Création de bandes enherbées
- Maintien des milieux ouverts (prairies, marais, coteaux...)
- Gestion raisonnée du pâturage
- Gestion raisonnée des fauches

### Forêts

- Maintien d'arbres à cavité, d'arbres morts au sol ou sur pied
- ✓ Gestion forestière en mosaïque
- Favoriser le vieillissement
- ✓ Diversification des strates
- Diversification des pratiques

### Zones humides

- Maintien d'un réseau de zones humides
- Diversification des berges (roselières...)
- Réduction des obstacles de franchissement (seuils, endiguements, ponts...) sur les cours d'eau
- Lutte contre les espèces envahissantes le long des cours d'eau

### Milieus rupestres et souterrains

- Contrôle de la fréquentation des falaises et/ou des sites souterrains
- Éviter l'engrillagement
- Maintien, création de murets et/ou pierriers

### Activités humaines, bâti

- Absence de perturbation à moins de 300m du nid ou du gîte
- Réduction du dérangement à proximité directe du gîte ou du nid
- Conservation de gîtes favorables dans le bâti
- Résorption des points d'écrasements routiers (passage à faune aérien, souterrain...)
- Gestion adaptée de la végétation des bords de route

Pour aider la LPO à protéger cette espèce, vous pouvez :

- > Signaler la présence de l'espèce à la LPO Isère ([www.faune-isere.org](http://www.faune-isere.org) ou application "Naturalist") afin de compléter les connaissances sur la répartition de l'espèce et contribuer ainsi à sa sauvegarde.
- > Signaler les éventuels travaux constatés sur des sites accueillant l'espèce.

Rédacteur : A. Lambert, A. Atamaniuk

Version : Mar-16