

### Statuts de protection



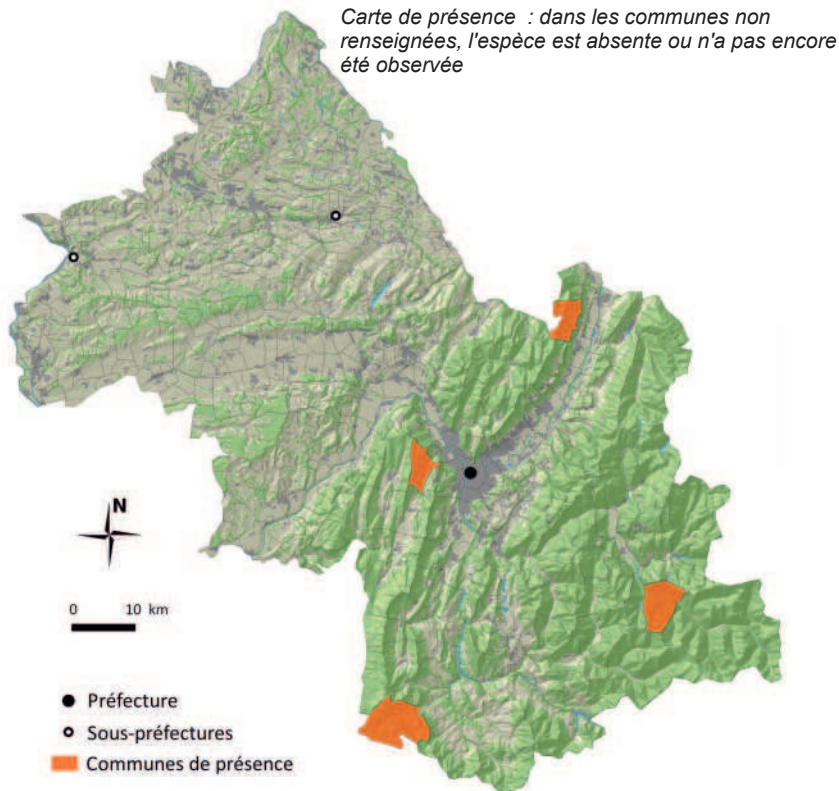
Listes rouges  
Isère : DD (Insuffisamment documentée)  
R-A : DD (Insuffisamment documentée)  
France : DD (Insuffisamment documentée)

Directives européennes  
Non concernée par la directive "oiseaux"  
Inscrite à la directive "habitats" : annexe 4



©Yoann Peyrard

Coordination départementale spécifique



Sources : UE-SOeS, CORINE Land Cover, 2006. - ©IGN\*GeoFla - LPO Isère, in <http://www.faune-isere.org/> Novembre 2014

### Distribution en Isère

La sérotine bicoloré est essentiellement contactée dans la partie montagneuse de l'Isère, surtout dans les massifs de l'Oisans et de Belledonne. Des contacts récents en basse vallée de l'Isère semblent montrer que l'espèce peut se déplacer loin des zones d'altitude.

### Écologie locale

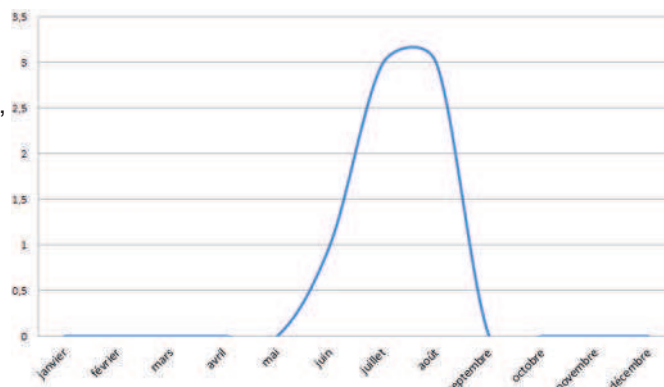
La sérotine bicoloré est capturée ou contactée au niveau de cols ou de points d'eau. En dehors de ces lieux, elle est rencontrée dans les milieux forestiers ou ouverts. Étant une espèce de haut vol, les habitats préférentiels de cette espèce sont donc difficiles à identifier.

### Tendance évolutive

Cette espèce de montagne semble bénéficier de la relative tranquillité du milieu montagnard. À défaut de plus de connaissances sur l'espèce, il est impossible de donner une tendance évolutive.

## Phénologie saisonnière

Les contacts pour cette espèce sont exclusivement estivaux, réalisés à l'occasion de captures ou d'écoutes. Le nombre de contacts reste faible.



Nombre cumulé de données mensuelles récoltées (2000-2014)

## Gestion favorable pour cette espèce

### Milieus agricoles

Maintien des linéaires végétalisés (haies, ripisylves...)

Réduction des intrants

Maintien d'une couverture herbacée sous une culture ligneeuse (vigne, arboriculture...)

Création de bandes enherbées

Maintien des milieux ouverts (prairies, marais, coteaux...)

✓ Gestion raisonnée du pâturage

Gestion raisonnée des fauches

### Forêts

Maintien d'arbres à cavité, d'arbres morts au sol ou sur pied

Gestion forestière en mosaïque

✓ Favoriser le vieillissement

✓ Diversification des strates

Diversification des pratiques

### Zones humides

Maintien d'un réseau de zones humides

Diversification des berges (roselières...)

Réduction des obstacles de franchissement (seuils, endiguements, ponts...) sur les cours d'eau

Lutte contre les espèces envahissantes le long des cours d'eau

### Milieus rupestres et souterrains

Contrôle de la fréquentation des falaises et/ou des sites souterrains

✓ Éviter l'engrillagement

Maintien, création de murets et/ou pierriers

### Activités humaines, bâti

Absence de perturbation à moins de 300m du nid ou du gîte

Réduction du dérangement à proximité directe du gîte ou du nid

✓ Conservation de gîtes favorables dans le bâti

Résorption des points d'écrasements routiers (passage à faune aérien, souterrain...)

Gestion adaptée de la végétation des bords de route

Pour aider la LPO à protéger cette espèce, vous pouvez :

> Signaler la présence de l'espèce à la LPO Isère ([www.faune-isere.org](http://www.faune-isere.org) ou application "Naturalist") afin de compléter les connaissances sur la répartition de l'espèce et contribuer ainsi à sa sauvegarde.

> Signaler les éventuels travaux constatés sur des sites accueillant l'espèce.

Rédacteur : A. Atamaniuk

Version : Mar-16