

Statuts de protection



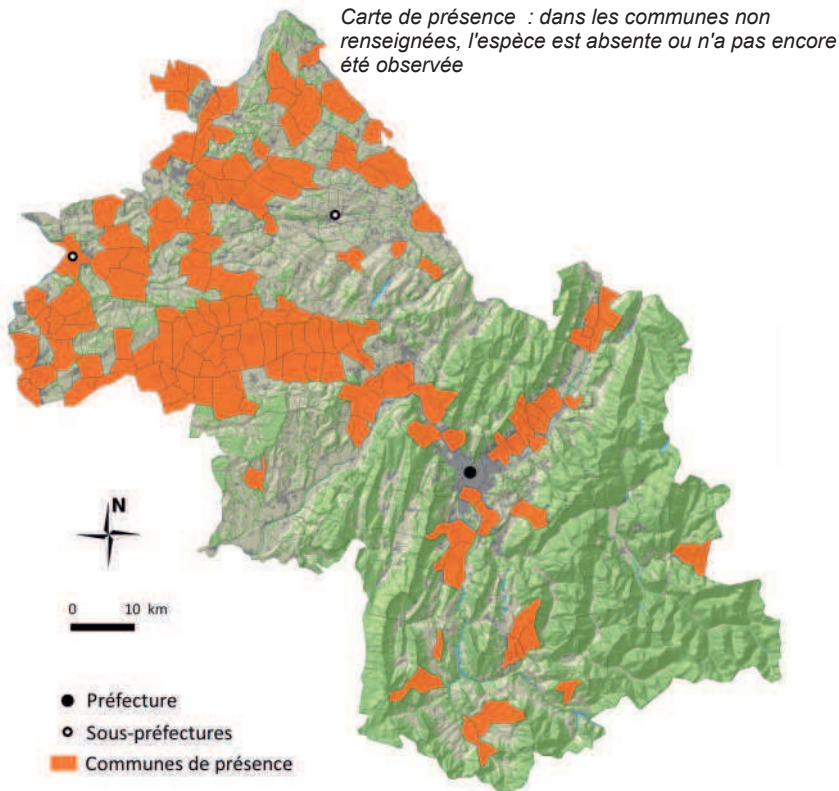
Listes rouges
Isère : VU (Vulnérable)
R-A : EN (En danger)
France : LC (Préoccupation mineure)

Directives européennes
Non concernée par la directive "oiseaux"
Non concernée par la directive "habitats"



©A.Gagne

Coordination départementale spécifique



Sources : UF-SO&S, CORINE Land Cover, 2006. - ©IGN/GeoFlis - LPO Isère, in <http://www.faune-isere.org/> Novembre 2014

Distribution en Isère

Les données se répartissent principalement en plaine, notamment dans la Plaine de Bièvre, l'Isle Crémieu, le Sud-Isère et dans une moindre mesure, dans la vallée du Grésivaudan.

Écologie locale

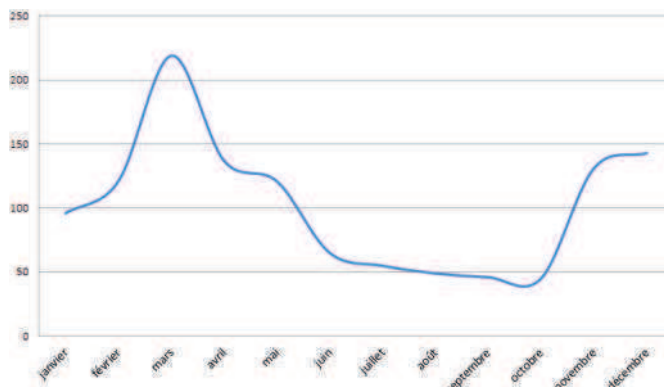
Ses habitats sont les rives boueuses des étangs, les zones herbacées fraîches ou humides, les cultures fraîchement retournées. Il se nourrit d'invertébrés : larves d'insectes, lombrics.

Tendance évolutive

Si la présence du vanneau huppé en Isère a connu plusieurs phases de déclin. La disparition des sites de reproduction (les prairies) est un facteur aggravant. En Isère, la population de vanneau huppé est petite (moins de 1000 individus), mais n'est pas fragmentée. L'urbanisation et l'intensification de l'agriculture sont les deux principales menaces.

Phénologie saisonnière

Le pic de migration se situe début mars, période où il est le plus observé dans le département. Après la nidification, les oiseaux se dispersent pour muer ce qui explique que le nombre d'observations chute. Lors du passage d'automne, l'espèce est à nouveau contactée en Isère. Certains individus hivernent en Isère ce qui rend cette espèce visible toute l'année dans le département.



Nombre cumulé de données mensuelles récoltées (2000-2014)

Gestion favorable pour cette espèce

Milieus agricoles

Maintien des linéaires végétalisés (haies, ripisylves...)

Réduction des intrants

Maintien d'une couverture herbacée sous une culture ligneeuse (vigne, arboriculture...)

Création de bandes enherbées

✓ Maintien des milieux ouverts (prairies, marais, coteaux...)

✓ Gestion raisonnée du pâturage

✓ Gestion raisonnée des fauches

Forêts

Maintien d'arbres à cavité, d'arbres morts au sol ou sur pied

Gestion forestière en mosaïque

Favoriser le vieillissement

Diversification des strates

Diversification des pratiques

Zones humides

✓ Maintien d'un réseau de zones humides

✓ Diversification des berges (roselières...)

Réduction des obstacles de franchissement (seuils, endiguements, ponts...) sur les cours d'eau

Lutte contre les espèces envahissantes le long des cours d'eau

Milieus rupestres et souterrains

Contrôle de la fréquentation des falaises et/ou des sites souterrains

Éviter l'engrillagement

Maintien, création de murets et/ou pierriers

Activités humaines, bâti

Absence de perturbation à moins de 300m du nid ou du gîte

Réduction du dérangement à proximité directe du gîte ou du nid

Conservation de gîtes favorables dans le bâti

Résorption des points d'écrasements routiers (passage à faune aérien, souterrain...)

Gestion adaptée de la végétation des bords de route

Pour aider la LPO à protéger cette espèce, vous pouvez :

> Signaler la présence de l'espèce à la LPO Isère (www.faune-isere.org ou application "Naturalist") afin de compléter les connaissances sur la répartition de l'espèce et contribuer ainsi à sa sauvegarde.

> Signaler les éventuels travaux constatés sur des sites accueillant l'espèce.

Rédacteur : A. Lambert, A. Atamaniuk

Version : Mar-16