

Statuts de protection



Listes
rouges

Isère : VU (Vulnérable)
R-A : LC (Préoccupation mineure)
France : LC (Préoccupation mineure)

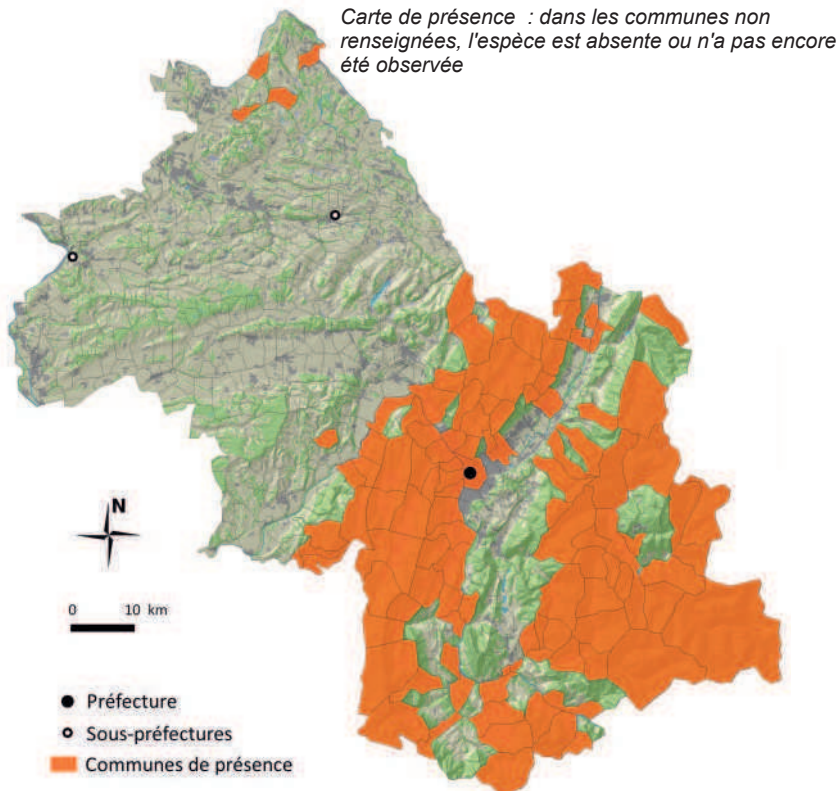
Directives
européennes

Non concernée par la directive "oiseaux"
Non concernée par la directive "habitats"



©A. Suberbielle

Coordination départementale spécifique



Sources : UE-SOES, CORINE Land Cover, 2006. - ©IGN/GeoFla - LPO Isère, in <http://www.faune-isere.org/> Novembre 2014

Distribution en Isère

L'espèce est présente en Isère toute l'année. Les observations sont plus nombreuses dans les préalpes, ce qui est probablement lié à la pression d'observation plus forte sur la Chartreuse et le Vercors.

Écologie locale

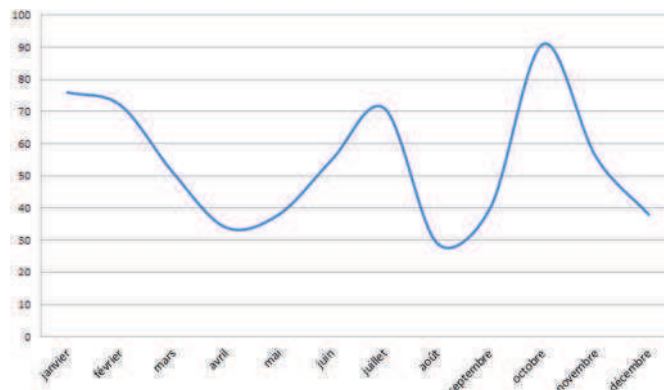
L'espèce occupe les parois rocheuses escarpées à proximité de l'eau.

Tendance évolutive

Le milieu utilisé peut être assez inaccessible ; de plus l'oiseau est surtout visible en vol mais difficile à trouver lorsqu'il se déplace en marchant sur les parois, ce qui explique le faible nombre d'observations. Il est donc difficile d'indiquer une tendance des effectifs.

Phénologie saisonnière

L'espèce peut gagner des altitudes plus basses en hiver, jusqu'en plaine où elle peut être aperçue dans les agglomérations.



Nombre cumulé de données mensuelles récoltées (2000-2014)

Gestion favorable pour cette espèce

Milieus agricoles

Maintien des linéaires végétalisés (haies, ripisylves...)

Réduction des intrants

Maintien d'une couverture herbacée sous une culture ligneeuse (vigne, arboriculture...)

Création de bandes enherbées

Maintien des milieux ouverts (prairies, marais, coteaux...)

Gestion raisonnée du pâturage

Gestion raisonnée des fauches

Forêts

Maintien d'arbres à cavité, d'arbres morts au sol ou sur pied

Gestion forestière en mosaïque

Favoriser le vieillissement

Diversification des strates

Diversification des pratiques

Zones humides

Maintien d'un réseau de zones humides

Diversification des berges (roselières...)

Réduction des obstacles de franchissement (seuils, endiguements, ponts...) sur les cours d'eau

Lutte contre les espèces envahissantes le long des cours d'eau

Milieus rupestres et souterrains

Contrôle de la fréquentation des falaises et/ou des sites souterrains

✓ Éviter l'engrillagement

Maintien, création de murets et/ou pierriers

Activités humaines, bâti

✓ Absence de perturbation à moins de 300m du nid ou du gîte

Réduction du dérangement à proximité directe du gîte ou du nid

Conservation de gîtes favorables dans le bâti

Résorption des points d'écrasements routiers (passage à faune aérien, souterrain...)

Gestion adaptée de la végétation des bords de route

Pour aider la LPO à protéger cette espèce, vous pouvez :

> Signaler la présence de l'espèce à la LPO Isère (www.faune-isere.org ou application "Naturalist") afin de compléter les connaissances sur la répartition de l'espèce et contribuer ainsi à sa sauvegarde.

> Signaler les éventuels travaux constatés sur des sites accueillant l'espèce.

Rédacteur : L. Magaud

Version : Mar-16